

Eigenschaften

- Gehäuse kann wieder geöffnet werden um Verdreher zu beseitigen (mit gleichen oder grösseren Querschnitt)
- Keystone-Modul bestehend aus 2 Einzelteilen (Gehäuse und Aderaufnahme)
- Gehäuse aus Zinkdruckguss
- GHMT-PVP zertifiziert
- geeignet für RJ11/RJ12 Stecker
- Erfüllung der EMV-Anforderungen der DIN EN 55022
- Farbcodekennzeichnung nach TIA/EIA 568A und 568B
- besonders kurze Bauform
- POE+ geeignet
- Schutz vor Kurzschlüssen gegen Gehäuse
- geeignet für AWG26/1 - AWG22/1, AWG27/7 - AWG22/7
- designfähig
- geeignet für Blechstärke bis max 1,8mm
- inklusive Zubehör (Staubschutzklappe und Kabelbinder)

Mechanische Daten

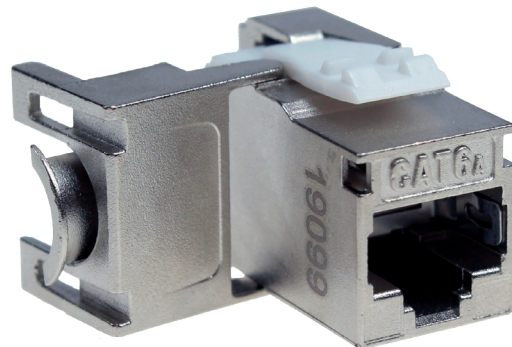
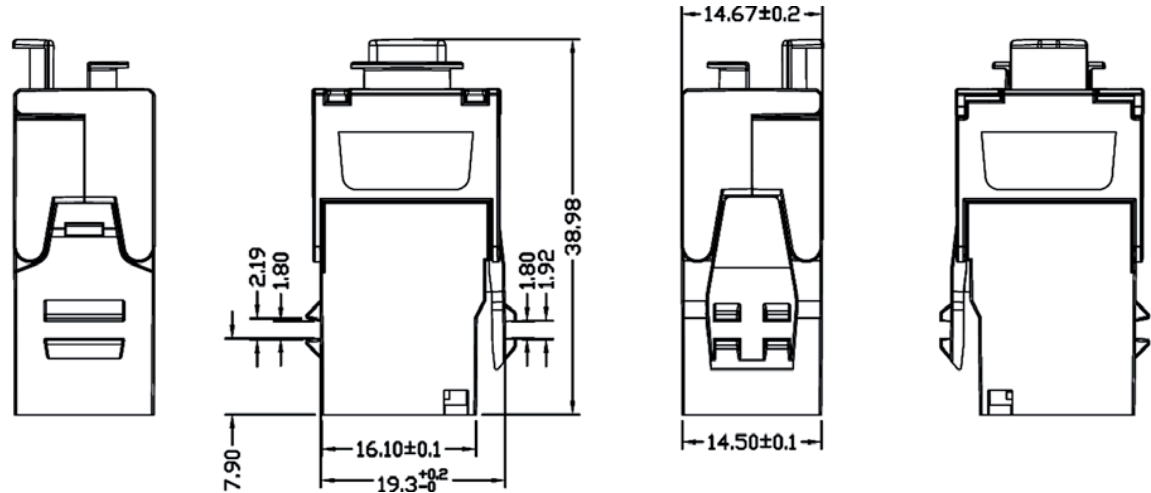
- Steckzyklen: ≥ 750 (RJ45), ≥ 250 (RJ11/RJ12)
- Auszugskraft: ≤ 30 N
- Kontaktkraft: 99,2g FCC Plug
- Steckkraftaufwendung: 133n/13,3 Kg
- Temperaturbereich: -40 bis 66°C
- Buchsenkontakte: Phosphor Bronze Legierung mit 50 μ -inch Goldauflage
- Aderndurchmesser: AWG26/1 - AWG22/1, AWG27/7 - AWG22/7

Elektrische Daten

- Isolationswiderstand: ≥ 500 MOhm
- Kontaktwiderstand: ≤ 20 mOhm
- Gleichspannungsfestigkeit
- Kontakt / Kontakt: ≥ 1000 V DC
- Kontakt / Schirm: ≥ 1500 V DC
- Strombelastbarkeit: 1A bei 50°C

Normen

- ISO/IEC 11801 2nd edition
- ANSI/TIA/EIA-568-C.2
- EN50173: 2011
- IEC 60603-7-51
- IEEE 802.3 PoE+



Note:

Technical modifications reserved;

no responsibility is accepted for the accuracy of this information.

Date: 30.10.2018	AB	
Edited by: 30.10.2018	AB	
Checked by: 30.10.2018	FM	
Revision:		
		Part number: PS-KS-C6A-SZW

CAT6A (tiefgestellt) Modul im Keystone-Format, zertifiziert, werkzeuglose Montage