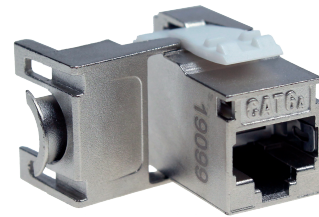
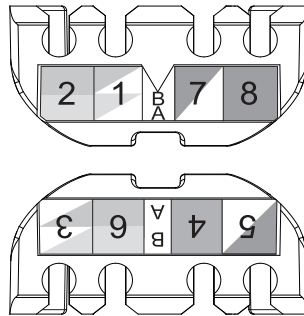


Montageanleitung

Artikel: PS-KS-C6A-SZW

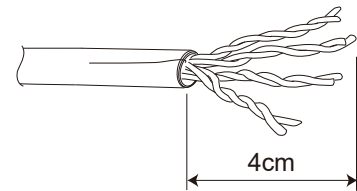
RJ45/8P8C CAT6A Keystone Modul geschirmt, werkzeuglose Montage

Buchse Pin Kennzeichnung	TIA / EIA T568A	TIA / EIA T568B
	1	Weiß/Grün
2	Grün	Orange
3	Weiß/Orange	Weiß/Grün
6	Orange	Grün
4	Blau	
5	Weiß/Blau	
7	Weiß/Braun	
8	Braun	



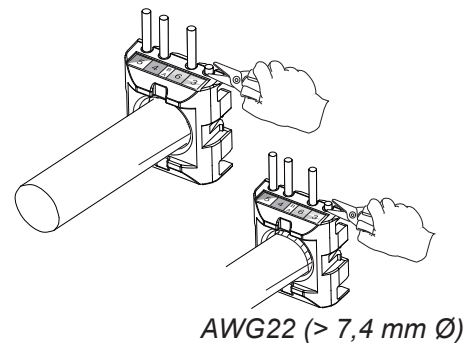
Schritt 1

- Entfernen Sie 4 cm vom Kabelende des Kabelmantels
- Legen Sie den Beidraht / Schirm zurück
- Bei Verwendung eines AWG22 Kabels mit Paarschirmung, den Paarschirm 4 mm stehen lassen.



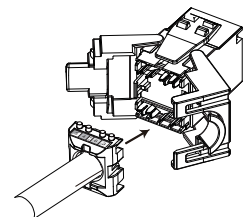
Schritt 2

- Die Adern durch das Loch der Aderaufnahme bis zum Anschlag des Mantels führen und die Aderpaare nach dem aufgedruckten Farbcode ausrichten
- Die Adern in die Aderaufnahme einlegen
- Die überstehenden Adern bündig abschneidenmm stehen lassen



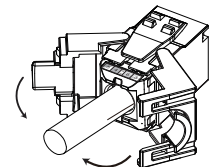
Schritt 3

- Drücken Sie die Aderaufnahme auf das Gehäuse
- Stellen Sie sicher, dass die Pfeile auf der Aderaufnahme und des Gehäuses gleich ausgerichtet sind



Schritt 4

- Drehen Sie die Flügel aufeinander zu bis diese verschlossen verrasten



Schritt 5

- Fixieren Sie das Kabel mit dem Kabelbinder
- Bei Bedarf die Überstände des Beidrahts / Schirmes vorsichtig abschneiden ohne dabei den Kabelmantel zu verletzen.

